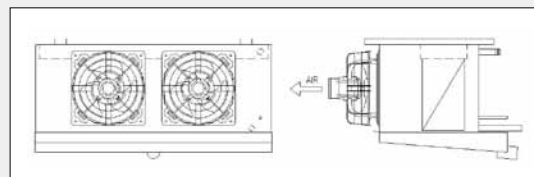


# REA

MODEL

## 耐圧防爆仕様モデル(d2G4 対応)



散水仕様

### 仕様

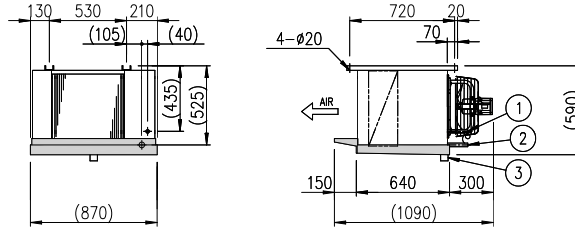
5/8" 銅管、アルミプレートフィン仕様

ケーシング、亜鉛引鋼板 選択

オフサイクル、散水、ホットガス、デフロスト 選択

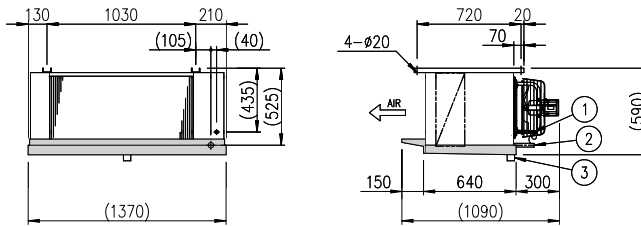
結露対策構造 附加

## REA-410-1



①	冷媒入口	φ 15.88 cut
②	冷媒出口	φ 25.4 cut
③	排水口	40 A ソケット
	ホットガス入口	φ 19.05 cut

## REA-420-2



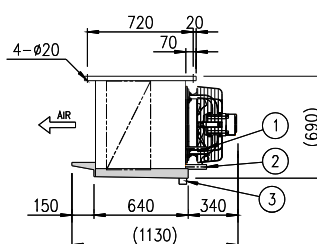
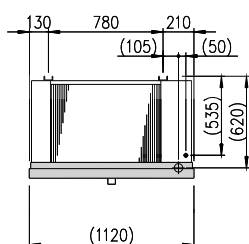
①	冷媒入口	φ 15.88 cut
②	冷媒出口	φ 25.4 cut
③	排水口	40 A ソケット
	ホットガス入口	φ 19.05 cut

機種名		REA-410-1						REA-420-2						
デフロスト方式		G (ホットガス) F (オフサイクル)						G (ホットガス) F (オフサイクル)						
ケーシング仕様		亜鉛引鋼板						亜鉛引鋼板						
コイル仕様		φ 15.88 cut - 4 列 × 10 段 × 500 EL						φ 15.88 cut - 4 列 × 10 段 × 1000 EL						
フィンピッチ		4 mm		6.5 mm		8 mm		4 mm		6.5 mm		8 mm		
伝熱面積		24.0 m <sup>2</sup>		15.1 m <sup>2</sup>		12.5 m <sup>2</sup>		48.0 m <sup>2</sup>		30.3 m <sup>2</sup>		25.0 m <sup>2</sup>		
冷却能力 kW	庫内温度	TD ※1	50Hz	60Hz	50Hz	60Hz	50Hz	60Hz	50Hz	60Hz	50Hz	60Hz	50Hz	60Hz
	+10°C	7	2.6	2.9	1.6	1.8			5.1	5.9	3.3	3.7		
		10	3.7	4.2	2.3	2.6			7.4	8.4	4.6	5.3		
	0°C	7			1.5	1.7	1.2	1.4			3.0	3.4	2.5	2.8
		10			2.2	2.5	1.8	2.1			4.4	5.0	3.6	4.2
	-10°C	7			1.4	1.6	1.2	1.4			2.9	3.3	2.4	2.7
		10			2.1	2.4	1.8	2.0			4.3	4.9	3.5	4.0
	-20°C	7					1.1	1.2					2.1	2.5
10						1.6	1.9					3.1	3.7	
送風機仕様		EF-30BTD-V (φ 300)						EF-30BTD-V (φ 300)						
電源		三相 200V						三相 200V						
風量	50Hz	60Hz	25 m <sup>3</sup> /min			29 m <sup>3</sup> /min			50 m <sup>3</sup> /min			58 m <sup>3</sup> /min		
ファン容量	50Hz	60Hz	0.05 kW × 1 台			0.05 kW × 1 台			0.05 kW × 2 台			0.05 kW × 2 台		
最大負荷電流値 ※3	50Hz	60Hz	0.33 A			0.41 A			0.66 A			0.82 A		
騒音値 ※2	50Hz	60Hz	39 dB			42 dB			42 dB			45 dB		
重量		約 75 kg						約 115 kg						

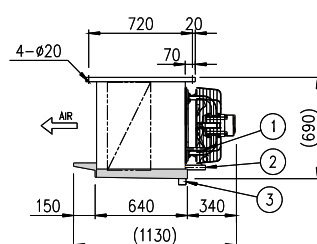
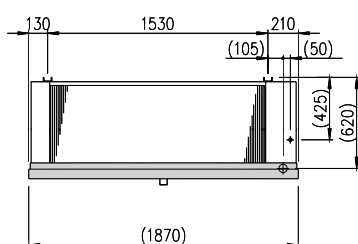
※1 TDは、ユニットクーラーの入口空気(庫内)温度と蒸発器内の温度の差を示します。

※2 騒音値は、フリーエア状態でのファンの騒音値を示しております。2台以上の場合、計算による合成騒音値です。

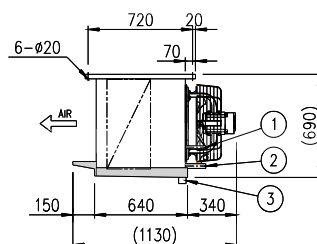
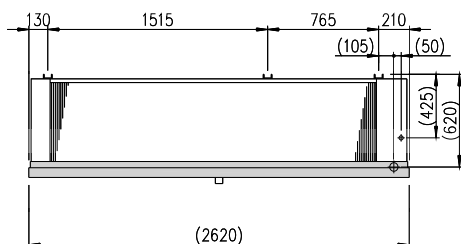
※3 最大負荷電流値は、-25°C時の電流値を示しております。 ※4 図はオフサイクル仕様となっております。


**REA-628-1**

①	冷媒入口	φ 15.88 cut
②	冷媒出口	φ 31.75 cut
③	排水口	40 A ソケット
	ホットガス入口	φ 19.05 cut

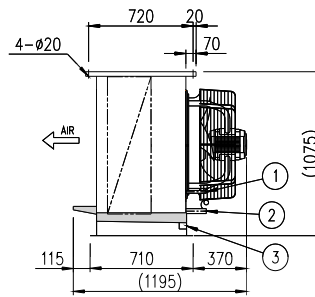
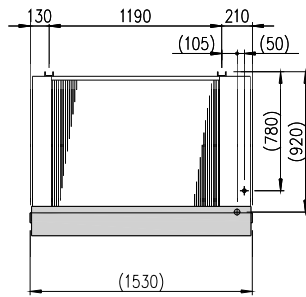

**REA-655-2**

①	冷媒入口	φ 19.05 cut
②	冷媒出口	φ 31.75 cut
③	排水口	40 A ソケット
	ホットガス入口	φ 22.2 cut


**REA-683-3**

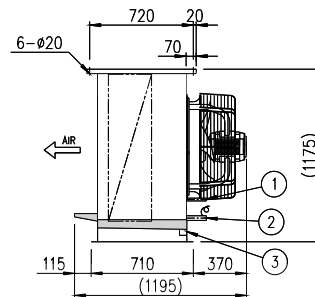
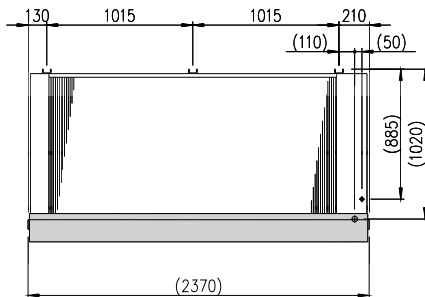
①	冷媒入口	φ 19.05 cut
②	冷媒出口	φ 38.1 cut
③	排水口	40 A ソケット
	ホットガス入口	φ 22.2 cut

<b>REA-628-1</b>						<b>REA-655-2</b>						<b>REA-683-3</b>											
G (ホットガス)			F (オフサイクル)			G (ホットガス)			F (オフサイクル)			G (ホットガス)			F (オフサイクル)								
亜鉛引鋼板						亜鉛引鋼板						亜鉛引鋼板											
φ 15.88 cut -		6 列 ×		12 段 ×		750 EL		φ 15.88 cut -		6 列 ×		12 段 ×		1500 EL		φ 15.88 cut -		6 列 ×		12 段 ×		2250 EL	
4 mm		6.5 mm		8 mm		4 mm		6.5 mm		8 mm		4 mm		6.5 mm		8 mm		4 mm		6.5 mm		8 mm	
64.8 m <sup>2</sup>		40.9 m <sup>2</sup>		33.7 m <sup>2</sup>		129.6 m <sup>2</sup>		81.8 m <sup>2</sup>		67.5 m <sup>2</sup>		194.4 m <sup>2</sup>		122.7 m <sup>2</sup>		101.2 m <sup>2</sup>							
50Hz	60Hz	50Hz	60Hz	50Hz	60Hz	50Hz	60Hz	50Hz	60Hz	50Hz	60Hz	50Hz	60Hz	50Hz	60Hz	50Hz	60Hz	50Hz	60Hz	50Hz	60Hz	50Hz	60Hz
7.0	8.1	4.4	5.1			14.1	16.1	8.9	10.2			21.1	24.2	13.3	15.3								
10.0	11.5	6.3	7.3			20.1	23.0	12.7	14.5			30.1	34.6	19.0	21.8								
		4.1	4.7	3.4	3.9			8.2	9.5	6.8	7.8			12.4	14.2	10.2	11.7						
		6.0	6.9	5.0	5.7			12.0	13.9	9.9	11.4			18.0	20.8	14.9	17.2						
		3.9	4.5	3.2	3.7			7.8	9.0	6.5	7.5			11.7	13.6	9.7	11.2						
		5.8	6.7	4.8	5.5			11.6	13.4	9.6	11.1			17.4	20.2	14.4	16.6						
				2.9	3.4					5.9	6.8					8.8	10.2						
				4.4	5.1					8.7	10.1					13.1	15.2						
EF-40DTC-V (φ 400)						EF-40DTC-V (φ 400)						EF-40DTC-V (φ 400)											
三相 200V						三相 200V						三相 200V											
55 m <sup>3</sup> /min		64 m <sup>3</sup> /min		110 m <sup>3</sup> /min		128 m <sup>3</sup> /min		165 m <sup>3</sup> /min		192 m <sup>3</sup> /min													
0.2 kW × 1 台		0.2 kW × 1 台		0.2 kW × 2 台		0.2 kW × 2 台		0.2 kW × 3 台		0.2 kW × 3 台													
0.99 A		1.15 A		1.98 A		2.3 A		2.97 A		3.45 A													
46 dB		50 dB		49 dB		53 dB		50.8 dB		54.8 dB													
約 125 kg						約 225 kg						約 320 kg											



**REA-664-1**

①	冷媒入口	φ 19.05 cut
②	冷媒出口	φ 31.75 cut
③	排水口	40 A ソケット
	ホットガス入口	φ 22.2 cut



**REA-6122-2**

①	冷媒入口	φ 19.05 cut
②	冷媒出口	φ 38.1 cut
③	排水口	40 A ソケット
	ホットガス入口	φ 22.2 cut

機種名		<b>REA-664-1</b>						<b>REA-6122-2</b>						
デフロスト方式		G (ホットガス) F (オフサイクル)						G (ホットガス) F (オフサイクル)						
ケーシング仕様		亜鉛引鋼板						亜鉛引鋼板						
コイル仕様		φ 15.88 cut - 6 列 × 18 段 × 1160 EL						φ 15.88 cut - 6 列 × 20 段 × 2000 EL						
フィンピッチ		4 mm		6.5 mm		8 mm		4 mm		6.5 mm		8 mm		
伝熱面積		150.3 m <sup>2</sup>		94.9 m <sup>2</sup>		78.3 m <sup>2</sup>		288.0 m <sup>2</sup>		181.8 m <sup>2</sup>		150.0 m <sup>2</sup>		
冷却能力 kW	庫内温度	TD ※1	50Hz	60Hz	50Hz	60Hz	50Hz	60Hz	50Hz	60Hz	50Hz	60Hz	50Hz	60Hz
	+10°C	7	18.3	18.7	11.6	11.8			35.2	36.9	22.2	23.3		
		10	26.2	26.7	16.5	16.9			50.2	52.7	31.7	33.3		
	0°C	7			10.8	11.0	8.9	9.1			20.7	21.7	17.1	17.9
		10			15.8	16.1	13.0	13.3			30.2	31.8	24.9	26.2
	-10°C	7			10.3	10.5	8.5	8.7			19.7	20.5	16.2	16.9
		10			15.3	15.6	12.6	12.9			29.2	30.5	24.1	25.2
	-20°C	7					7.7	7.9					14.8	15.5
10						11.5	11.7					22.0	23.0	
送風機仕様		EG-60FTC-V (φ 600)						EG-60FTC-V (φ 600)						
電源		三相 200V						三相 200V						
風量	50Hz	60Hz	143 m <sup>3</sup> /min			172 m <sup>3</sup> /min			286 m <sup>3</sup> /min			340 m <sup>3</sup> /min		
ファン容量	50Hz	60Hz	0.75 kW × 1 台			0.75 kW × 1 台			0.75 kW × 2 台			0.75 kW × 2 台		
最大負荷電流値 ※3	50Hz	60Hz	4.35 A			4.65 A			8.7 A			9.3 A		
騒音値 ※2	50Hz	60Hz	52.5 dB			56.5 dB			55.5 dB			59.5 dB		
重量		約 270 kg						約 470 kg						

※1 TDは、ユニットクーラーの入口空気(庫内)温度と蒸発器内の温度の差を示します。

※2 騒音値は、フリーエア状態でのファンの騒音値を示しております。2台以上の場合は、計算による合成騒音値です。

※3 最大負荷電流値は、-25°C時の電流値を示しております。 ※4 図はオフサイクル仕様となっております。