

# LEB

MODEL

## HACCP 対応簡易モデル



### 仕様

5/8" 銅管、アルミプレートフィン仕様

ケーシング、ステンレス仕様

オフサイクル仕様

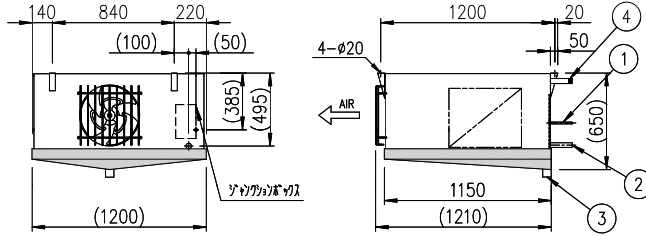
洗浄装置

吸込側フィルター装備

結露対策構造

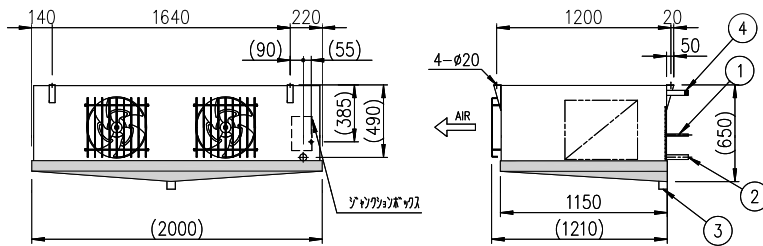
ジャンクションボックス内蔵構造

## LEB-1034-1



①	冷媒入口	φ 19.05 cut
②	冷媒出口	φ 31.75 cut
③	排水口	50 A ソケット
④	給水口	25 A オネジ

## LEB-1065-2



①	冷媒入口	φ 19.05 cut
②	冷媒出口	φ 38.1 cut
③	排水口	50 A ソケット
④	給水口	25 A オネジ

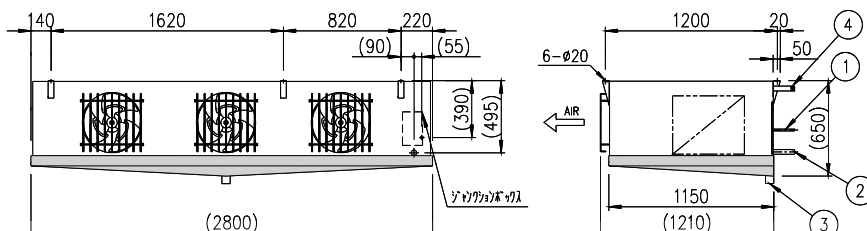
機種名		<b>LEB-1034-1</b>								<b>LEB-1065-2</b>						
デフロスト方式		オフサイクル(散水洗浄付)								オフサイクル(散水洗浄付)						
ケーシング仕様		SUS304								SUS304						
コイル仕様		φ 15.88 cut - 10 列 × 8 段 × 800 EL								φ 15.88 cut - 10 列 × 8 段 × 1600 EL						
フィンピッチ		4 mm		5 mm		6.5 mm		4 mm		5 mm		6.5 mm				
伝熱面積		76.8 m <sup>2</sup>		62.0 m <sup>2</sup>		48.4 m <sup>2</sup>		153.6 m <sup>2</sup>		124.1 m <sup>2</sup>		96.9 m <sup>2</sup>				
冷却能力	庫内温度	TD ※1	50Hz	60Hz	50Hz	60Hz	50Hz	60Hz	50Hz	60Hz	50Hz	60Hz	50Hz	60Hz		
	10°C	10	9.7	11.5	7.9	9.3	6.1	7.2	19.5	23.0	15.7	18.6	12.3	14.5		
		12	11.7	13.8	9.4	11.1	7.4	8.7	23.4	27.6	18.9	22.3	14.8	17.4		
送風機仕様		EF-40UTX03 (φ 400 ステンレス製)								EF-40UTX03 (φ 400 ステンレス製)						
電源		三相 200V								三相 200V						
風量	50Hz	60Hz	44 m <sup>3</sup> /min				55 m <sup>3</sup> /min				88 m <sup>3</sup> /min			110 m <sup>3</sup> /min		
ファン容量	50Hz	60Hz	0.2 kW × 1 台				0.2 kW × 1 台				0.2 kW × 2 台			0.2 kW × 2 台		
最大負荷電流値 ※3	50Hz	60Hz	0.92 A				1.03 A				1.84 A			2.06 A		
騒音値 ※2	50Hz	60Hz	50.5 dB				54.5 dB				53.5 dB			57.5 dB		
散水量(洗浄)		約 75 L/min								約 150 L/min						
重量		約 190 kg								約 300 kg						
吸込みフィルター		サランネットフィルター								サランネットフィルター						

※1 TDは、ユニットクーラーの入口空気(庫内)温度と蒸発器内の温度の差を示します。

※2 騒音値は、フリーエア状態でのファンの騒音値を示しております。2台以上の場合、計算による合成騒音値です。

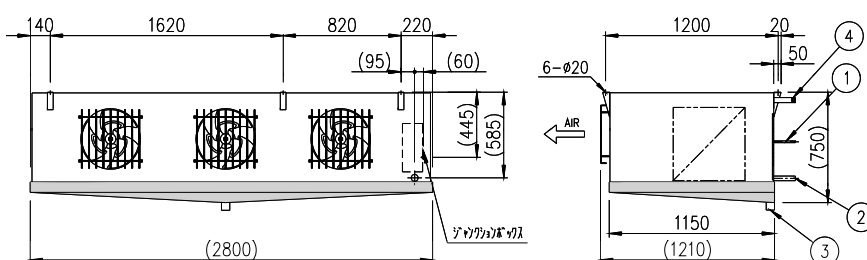
※3 最大負荷電流値は、雰囲気温度+20°Cの時の値です。

## LEB-1098-3



①	冷媒入口	φ 19.05 cut
②	冷媒出口	φ 38.1 cut
③	排水口	50 A ソケット
④	給水口	25 A オネジ

## LEB-10122-3



①	冷媒入口	φ 19.05 cut
②	冷媒出口	φ 44.45 cut
③	排水口	50 A ソケット
④	給水口	25 A オネジ

機種名		<b>LEB-1098-3</b>								<b>LEB-10122-3</b>						
デフロスト方式		オフサイクル(散水洗浄付)								オフサイクル(散水洗浄付)						
ケーシング仕様		SUS304								SUS304						
コイル仕様		φ 15.88 cut - 10 列 × 8 段 × 2400 EL								φ 15.88 cut - 10 列 × 10 段 × 2400 EL						
フィンピッチ		4 mm		5 mm		6.5 mm		4 mm		5 mm		6.5 mm				
伝熱面積		230.4 m <sup>2</sup>		186.2 m <sup>2</sup>		145.4 m <sup>2</sup>		288.0 m <sup>2</sup>		232.8 m <sup>2</sup>		181.8 m <sup>2</sup>				
冷却能力	庫内温度	TD ※1	50Hz	60Hz	50Hz	60Hz	50Hz	60Hz	50Hz	60Hz	50Hz	60Hz	50Hz	60Hz		
	10°C	10	29.2	34.5	23.6	27.9	18.4	21.8	36.5	43.1	29.5	34.8	23.0	27.2		
		12	35.1	41.4	28.3	33.5	22.1	26.1	43.8	51.8	35.4	41.8	27.7	32.7		
送風機仕様		EF-40UTX03 (φ 400 ステンレス製)								EF-40UTX03 (φ 400 ステンレス製)						
電源		三相 200V								三相 200V						
風量	50Hz	60Hz	132 m <sup>3</sup> /min				165 m <sup>3</sup> /min				150 m <sup>3</sup> /min			180 m <sup>3</sup> /min		
ファン容量	50Hz	60Hz	0.2 kW × 3 台				0.2 kW × 3 台				0.2 kW × 3 台			0.2 kW × 3 台		
最大負荷電流値 ※3	50Hz	60Hz	2.76 A				3.09 A				2.76 A			3.09 A		
騒音値 ※2	50Hz	60Hz	55.3 dB				59.3 dB				55.3 dB			59.3 dB		
散水量(洗浄)		約 220 L/min								約 220 L/min						
重量		約 415 kg								約 470 kg						
吸込みフィルター		サランネットフィルター								サランネットフィルター						